

**ПРОЕКТНАЯ ОРГАНИЗАЦИЯ:**



**Общество с ограниченной ответственностью  
«Научно-Технический центр  
«Дорожные Технологии»**

Директор  
ООО «НТЦ «Дорожные Технологии»  
\_\_\_\_\_/ В.С. Попов /  
М.П.

**УТВЕРЖДАЮ:**

Глава города  
Искитим Новосибирской  
области

\_\_\_\_\_/ С.В. Завражин /  
М.П.

«\_\_» \_\_\_\_\_ 2021 г.

**ПРОЕКТ ОРГАНИЗАЦИИ ДОРОЖНОГО ДВИЖЕНИЯ  
ПР-Т ЮБИЛЕЙНЫЙ  
КМ 0+000 – КМ 2+692  
ГОРОД ИСКИТИМ НОВОСИБИРСКОЙ ОБЛАСТИ**

**Том -1 Томов - 1**

**Экземпляр – 2**

**Барнаул – 2021**

**ЛИСТ СОГЛАСОВАНИЯ**

ПОДД пр-т Юбилейный город Искитим Новосибирской области

Наименование организации	Должность	Согласовано /не согласовано, заключение	Дата заполнения, ропись, печать	Расшифровка рописи

## Введение

Целью разработки ПОДД является оптимизация методов организации дорожного движения на автомобильной дороге или отдельных ее участках для повышения пропускной способности и безопасности движения транспортных средств и пешеходов.

Исходными данными для выполнения проекта являются:

- карта города Искитима в масштабе 1:5000;
- данные из открытых Интернет-источников;
- материалы обследования улично-дорожной сети.

Проект организации дорожного движения (далее - ПОДД) разрабатывается на основании пункта 2 статьи 21 Федерального закона «О безопасности дорожного движения» № 196-ФЗ от 10 декабря 1995 г (с изменениями на 27 декабря 2018 года).

При разработке ПОДД необходимо руководствоваться законодательством Российской Федерации, нормативными правовыми актами федеральных органов исполнительной власти, правилами, стандартами, техническими нормами, а также нормативными правовыми актами субъектов Российской Федерации.

Проект выполнен в соответствии с требованием следующих нормативных документов:

- Федерального закона №196-ФЗ от 10.12.1995 «О безопасности дорожного движения»(с изменениями от 2 марта 1999 г., 25 апреля 2002 г., 10 января 2003 г., 22 августа 2004 г., 18 декабря 2006 г., 8 ноября, 1 декабря 2007 г., 30 декабря 2008 г., 25 ноября 2009 г., 23 июля 2010 г., 1 мая 2016 г., 27 декабря 2018г.);
- Приказа Министерства Транспорта РФ от 26.12.2018 №480 «Об утверждении Правил подготовки документации по организации дорожного движения»;

– Порядка разработки и утверждения проектов организации дорожного движения на автомобильных дорогах (письмо МВД РФ от 02.08.2006 № 13/6-3853, Росавтодора от 07.08.2006 № 01-29/5313 «О порядке разработки и утверждения проектов организации дорожного движения на автомобильных дорогах»;

– Указа Президента РФ от «О дополнительных мерах по обеспечению безопасности дорожного движения» (с изменениями на 15 сентября 2018 года);

– Постановления Правительства РФ от 03.10.2013 №864 О федеральной целевой программе «Повышение безопасности дорожного движения в 2013-2020 годах» (с изменениями на 13.12.2017);

– ГОСТ Р 52289-2019 «Технические средства организации дорожного движения. Правила применения дорожных знаков, разметки, светофоров, дорожных ограждений и направляющих устройств» Утвержден и введен в действие Приказом Федерального агентства по техническому регулированию и метрологии от 15 декабря 2004 г. N 120-ст. (с изменениями №1, 2, 3).;

– ГОСТ Р 52290-2004 «Технические средства организации дорожного движения. Знаки дорожные Общие технические требования»(с Поправками, с Изменениями №1, 2);

– ГОСТ Р 51256-2018 «Технические средства организации дорожного движения. Разметка дорожная. Классификация. Технические требования»;

– ГОСТ 32846-2014 «Дороги автомобильные общего пользования. Элементы обустройства. Классификация»;

– ГОСТ 33151-2014 «Дороги автомобильные общего пользования. Элементы обустройства. Технические требования. Правила применения»;

– ГОСТ Р 52766-2007 «Дороги автомобильные общего пользования. Элементы обустройства. Общие требования» (с изменениями №1);

– СП 34.13330.2012 «Автомобильные дороги( с изменениями №1, 2);

– ОДМ 218.4.005-2010 «Рекомендации по обеспечению безопасности движения на автомобильных дорогах»;

- ГОСТ Р 52398-2005 «Классификация автомобильных дорог. Основные параметры и требования»;
  - ГОСТ Р 52399-2005 «Геометрические элементы автомобильных дорог»;
  - ГОСТ Р 52575-2006 «Дороги автомобильные общего пользования. Материалы для дорожной разметки. Технические требования»;
  - ГОСТ Р 52605-2006 «Технические средства организации дорожного движения. Искусственные неровности. Общие технические требования. Правила применения»;
  - ГОСТ 33127-2014 «Дороги автомобильные общего пользования. Ограждения дорожные. Классификация» (с поправкой);
  - ГОСТ Р 52607-2006 «Технические средства организации дорожного движения. Ограждения дорожные удерживающие боковые для автомобилей. Общие технические требования»;
  - ОСТ 218.1.002-2003 Автобусные остановки на автомобильных дорогах. Общие технические требования;
  - ГОСТ Р 50597-2017 «Автомобильные дороги и улицы. Требования к эксплуатационному состоянию, допустимому по условиям обеспечения безопасности дорожного движения» (с поправками);
  - ГОСТ Р 52044-2003 «Наружная реклама на автомобильных дорогах и территориях городских и сельских поселений. Общие технические требования к средствам наружной рекламы. Правила размещения» (с изменениями №1, 2, 3, поправкой);
  - Правил дорожного движения РФ
  - Методического пособия «Организация дорожного движения в городах» МВД РФ, НИЦ ГАИ, Транспорт, М., 1995г.;
  - Методических рекомендаций «Организация дорожного движения в городе (Обследование дорожно-транспортных условий)», МВД СССР, ВНИИ, М., 1988г.
- В процессе выполнения проекта проведены следующие работы:

- комплексное обследование улично-дорожной сети, транспортных и пешеходных потоков, существующих технических средств организации движения;
- анализ существующей системы организации дорожного движения и условий проезда по магистралям;
- проверка на соответствие нормативной документации системы организации дорожного движения;
- обоснование внедрения и модернизации технических средств регулирования движения, изменения технологии управления дорожным движением.

Условные обозначения



2.4 - Существующий дорожный знак  
2.4 - Номер знака по ГОСТ Р 52290-2004  
7 - Месторасположение знака



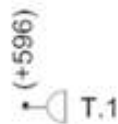
2.4 - Проектируемый дорожный знак



2.4 - Демонтируемый дорожный знак



Дорожная разметка по ГОСТ Р 51256-2018



Транспортный светофор типа Т.1



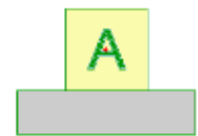
Транспортный светофор типа Т.5



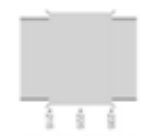
Транспортный светофор типа Т.7



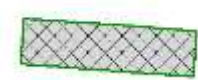
Пешеходный светофор типа П.1



Автобусная остановка



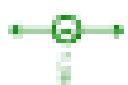
Мостовое сооружение



Проектируемый тротуар



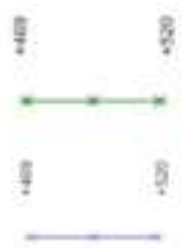
Существующий тротуар



Проектируемое освещение



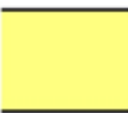
Существующее освещение



Проектируемое пешеходное ограждение



Покрытие проезжей част: асфальтобетон, цементобетон



Покрытие проезжей части: грунт



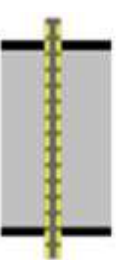
Покрытие проезжей части: гравий, щебень



Покрытие проезжей части: песчано-гравийная смесь



ИДН монолитной конструкции



ИДН сборно-разборной конструкции



Устройство фото- видео- фиксации нарушений ПДД

Ведомость дорожных знаков  
Дорога пр. Юбилейный

№п/п	Адрес, км,м	Расположение	Номер по ГОСТ	Типоразмер	Размер щитка, мм	Площадь щитка, м²	Материал плёнки	Состояние	Конструкция установки	Кол-во опор	Фундамент, объём бетона, м³
1	0,004	На обочине справа	3.24	II	D700	0,38		Установлено	На объекте	0	
2	0,009	На обочине справа	3.4	II	D700	0,38		Установлено	На объекте	0	
3	0,018	На обочине слева	5.15.3	II	B700	0,49		Требуется	СКМ1.30	1	Монолитный 0,236
4	0,025	На обочине справа	5.15.5	II	B700	0,49		Установлено	На объекте	0	
5	0,112	На обочине слева	5.16	I	600×900	0,54		Установлено	На объекте	0	
			5.16	I	600×900	0,54		Требуется			
6	0,131	На обочине справа	5.19.2	II	B700	0,81		Установлено	На объекте	0	
7	0,135	На обочине слева	5.19.1	II	B700	0,81		Установлено	На объекте	0	
			5.19.2	II	B700	0,81		Установлено			
8	0,154	На обочине справа	5.16	I	600×900	0,54		Установлено	На объекте	0	
			5.16	I	600×900	0,54		Установлено			
9	0,197	Примыкание слева на 0,200	2.4	II	A900	0,35		Установлено	СКМ1.30	1	Монолитный 0,236
10	0,218	Примыкание слева на 0,222	2.4	II	A900	0,35		Установлено	СКМ1.30	1	Монолитный 0,236
11	0,287	На обочине слева	3.4	II	D700	0,38		Установлено	На объекте	0	
12	0,293	На обочине справа	2.1	II	B700	0,49		Установлено	На объекте	0	
13	0,305	Примыкание справа на 0,302	2.4	II	A900	0,35		Установлено	СКМ1.30	1	Монолитный 0,236
14	0,308	На обочине слева	2.1	II	B700	0,49		Установлено	На объекте	0	
15	0,323	Примыкание слева на 0,328	2.4	II	A900	0,35		Установлено	На объекте	0	
16	0,374	На обочине справа	3.18.1	II	D700	0,38		Установлено	На объекте	0	
17	0,395	На обочине слева	5.16	I	600×900	0,54		Установлено	На объекте	0	
			5.16	I	600×900	0,54		Установлено			
18	0,401	На обочине справа	3.4	II	D700	0,38		Установлено	На объекте	0	
19	0,427	На обочине справа	6.16	II	1050×350	0,37		Установлено	На объекте	0	
20	0,430	На обочине справа	5.19.1	II	B700	0,81		Установлено	СКМ1.30	1	Монолитный 0,236
21	0,430	На обочине справа	5.19.1	II	B700	0,81		Установлено	СКМ1.30	1	Монолитный 0,236
			5.19.2	II	B700	0,81		Установлено			
22	0,435	На обочине слева	5.19.1	II	B700	0,81		Установлено	СКМ1.30	1	Монолитный 0,236
23	0,435	На обочине слева	5.19.1	II	B700	0,81		Установлено	СКМ1.30	1	Монолитный 0,236
			5.19.2	II	B700	0,81		Установлено			
24	0,439	На обочине слева	6.16	II	1050×350	0,37		Установлено	На объекте	0	
25	0,458	На обочине справа	5.16	I	600×900	0,54		Установлено	На объекте	0	
			5.16	I	600×900	0,54		Установлено			

26	0,493	Примыкание слева на 0,498	2.4	II	A900	0,35		Установлено	На объекте	0	
27	0,528	На обочине слева	3.4	II	D700	0,38		Установлено	СКМ1.30	1	Монолитный 0,236
28	0,533	На обочине справа	2.1	II	B700	0,49		Установлено	На объекте	0	
29	0,563	На обочине слева	2.1	II	B700	0,49		Установлено	На объекте	0	
30	0,564	На обочине справа	3.4	II	D700	0,38		Установлено	На объекте	0	
31	0,572	На обочине справа	1.33	II	A900	0,35		Установлено	СКМ1.30	1	Монолитный 0,236
32	0,595	На обочине справа	2.1	II	B700	0,49		Установлено	На объекте	0	
			4.1.4	II	D700	0,38		Установлено			
33	0,603	Примыкание слева на 0,606	2.4	II	A900	0,35		Установлено	На объекте	0	
34	0,609	Примыкание слева на 0,606	3.1	II	D700	0,38		Установлено	На объекте	0	
35	0,610	Примыкание справа на 0,605	2.4	II	A900	0,35		Установлено	На объекте	0	
			3.4	II	D700	0,38		Установлено			
36	0,617	На обочине слева	2.1	II	B700	0,49		Установлено	На объекте	0	
			3.18.1	II	D700	0,38		Установлено			
37	0,624	Примыкание слева на 0,628	4.1.2	II	D700	0,38		Установлено	На объекте	0	
38	0,629	На обочине справа	3.24	II	D700	0,38		Установлено	СКМ1.30	1	Монолитный 0,236
			8.23	II	700×350	0,24		Установлено			
39	0,731	На обочине справа	3.20	II	D700	0,38		Установлено	На объекте	0	
40	0,731	На обочине слева	3.21	II	D700	0,38		Установлено	На объекте	0	
			3.20	II	D700	0,38		Требуется			
41	0,766	На обочине справа	4.1.1	II	D700	0,38		Установлено	На объекте	0	
42	0,795	На обочине справа	3.21	II	D700	0,38		Требуется	На объекте	0	
			3.20	II	D700	0,38		Требуется			
43	0,795	На обочине слева	3.20	II	D700	0,38		Установлено	На объекте	0	
			3.18.1	II	D700	0,38		Установлено			
44	0,811	На обочине справа	6.4	II	B700	0,49		Установлено	На объекте	0	
			8.6.9	II	700×350	0,24		Установлено			
			8.2.1	II	700×350	0,24		Установлено			
45	0,846	На обочине слева	3.4	II	D700	0,38		Установлено	На объекте	0	
46	0,849	На обочине справа	2.1	II	B700	0,49		Установлено	На объекте	0	
47	0,874	На обочине справа	5.19.1	II	B700	0,81		Установлено	СКМ1.30	1	Монолитный 0,236
			5.19.2	II	B700	0,81		Установлено			
48	0,874	На обочине справа	5.19.1	II	B700	0,81		Установлено	Кронштейн	0	
49	0,874	На обочине справа	3.4	II	D700	0,38		Установлено	На объекте	0	
			3.24	II	D700	0,38		Требуется			
			8.23	II	700×350	0,24		Установлено			
50	0,879	На обочине слева	5.19.1	II	B700	0,81		Установлено	Кронштейн	0	
51	0,879	На обочине слева	5.19.1	II	B700	0,81		Установлено	СКМ1.30	1	Монолитный 0,236
			8.23	II	700×350	0,24		Требуется			
			5.19.2	II	B700	0,81		Установлено			

52	0,879	На обочине слева	2.1	II	B700	0,49		Установлено	На объекте	0	
53	0,904	На обочине справа	1.23	II	A900	0,96		Установлено	На объекте	0	
			3.24	II	D700	0,38		К демонтажу			
54	0,981	Примыкание справа "парковка" на 0,978	2.4	II	A900	0,35		Требуется	СКМ1.30	1	Монолитный 0,236
55	1,001	На обочине справа	1.23	II	A900	0,96		Установлено	На объекте	0	
			8.2.1	II	700×350	0,24		Установлено			
			3.2	II	D700	0,38		Установлено			
			8.3.1	II	700×350	0,24		Установлено			
56	1,015	Примыкание справа на 1,018	3.2	II	D700	0,38		Установлено	СКМ1.30	1	Монолитный 0,236
57	1,021	Примыкание справа на 1,018	2.4	II	A900	0,35		Установлено	На объекте	0	
58	1,027	На обочине слева	3.2	II	D700	0,38		Установлено	На объекте	0	
			8.3.2	II	700×350	0,24		Установлено			
59	1,045	На обочине справа	1.23	II	A900	0,35		К демонтажу	На объекте	0	
60	1,109	На обочине слева	5.16	I	600×900	0,54		Установлено	На объекте	0	
			5.16	I	600×900	0,54		Установлено			
61	1,129	На обочине слева	3.4	II	D700	0,38		Установлено	На объекте	0	
			3.24	II	D700	0,38		Установлено			
			8.23	II	700×350	0,24		Установлено			
62	1,133	На обочине справа	6.16	II	1050×350	0,37		Установлено	На объекте	0	
63	1,137	На обочине справа	2.1	II	B700	0,49		Установлено	СКМ1.30	1	Монолитный 0,236
			5.19.1	II	B700	0,81		Установлено			
			5.19.1	II	B700	0,81		Установлено			
			5.19.2	II	B700	0,81		Установлено			
64	1,141	На обочине слева	1.23	II	A900	0,96		Установлено	СКМ1.30	1	Монолитный 0,236
			8.2.1	II	700×350	0,24		Установлено			
			5.19.1	II	B700	0,81		Установлено			
			5.19.2	II	B700	0,81		Установлено			
65	1,167	На обочине справа	5.19.1	II	B700	0,81		Установлено	СКМ1.30	1	Монолитный 0,236
			3.4	II	D700	0,38		Установлено			
			5.19.2	II	B700	0,81		Установлено			
66	1,171	На обочине слева	5.19.1	II	B700	0,81		Установлено	СКМ1.30	1	Монолитный 0,236
67	1,171	На обочине слева	2.1	II	B700	0,49		Установлено	СКМ1.30	1	Монолитный 0,236
			5.19.1	II	B700	0,81		Установлено			
			5.19.2	II	B700	0,81		Установлено			
68	1,174	На обочине слева	6.16	II	1050×350	0,37		Установлено	На объекте	0	
69	1,218	Примыкание справа "магазин" на 1,215	2.4	II	A900	0,35		Установлено	На объекте	0	
70	1,223	На обочине слева	1.23	II	A900	0,96		Установлено	На объекте	0	
71	1,228	Примыкание слева "проезд к домам" на 1,232	2.4	II	A900	0,35		Установлено	На объекте	0	
72	1,245	На обочине справа	5.16	I	600×900	0,54		Установлено	На объекте	0	
			5.16	I	600×900	0,54		Требуется			



73	1,383	Примыкание слева "проезд к домам" на 1,385	2.4	II	A900	0,35		Установлено	На объекте	0	
74	1,478	На обочине слева	5.16	I	600×900	0,54		Установлено	На объекте	0	
			5.16	I	600×900	0,54		Установлено			
75	1,497	На обочине справа	6.16	II	1050×350	0,37		Установлено	На объекте	0	
76	1,501	На обочине справа	2.1	II	B700	0,49		Установлено	СКМ1.30	1	Монолитный 0,236
			5.19.1	II	B700	0,81		Установлено			
			5.19.2	II	B700	0,81		Установлено			
77	1,505	На обочине слева	5.19.1	II	B700	0,81		Установлено	СКМ1.30	1	Монолитный 0,236
			3.4	II	D700	0,38		Установлено			
			5.19.2	II	B700	0,81		Установлено			
78	1,537	На разделительной	4.2.1	II	D700	0,38		Установлено	На объекте	0	
			8.22.1	II	500×1700	0,85		Установлено			
79	1,544	На разделительной слева	5.19.2	II	B700	0,81		Установлено	СКМ1.30	1	Монолитный 0,236
			5.19.1	II	B700	0,81		Установлено			
80	1,545	На обочине справа	5.19.1	II	B700	0,81		Установлено	СКМ1.30	1	Монолитный 0,236
81	1,545	На обочине справа	3.4	II	D700	0,38		Установлено	СКМ1.30	1	Монолитный 0,236
			5.19.1	II	B700	0,81		Установлено			
			5.19.2	II	B700	0,81		Установлено			
82	1,548	На разделительной	5.19.2	II	B700	0,81		Установлено	СКМ1.30	1	Монолитный 0,236
			5.19.1	II	B700	0,81		Установлено			
83	1,549	На обочине слева	5.19.1	II	B700	0,81		Установлено	СКМ1.30	1	Монолитный 0,236
84	1,549	На обочине слева	2.1	II	B700	0,49		Установлено	СКМ1.30	1	Монолитный 0,236
			5.19.1	II	B700	0,81		Установлено			
			5.19.2	II	B700	0,81		Установлено			
85	1,554	На обочине слева	6.16	II	1050×350	0,37		Установлено	На объекте	0	
86	1,554	На разделительной	4.2.1	II	D700	0,38		Установлено	На объекте	0	
			8.22.1	II	500×1700	0,85		Установлено			
87	1,573	На обочине справа	5.16	I	600×900	0,54		Установлено	На объекте	0	
			5.16	I	600×900	0,54		Требуется			
88	1,766	На обочине слева	3.25	II	D700	0,38		Требуется	СКМ1.30	1	Монолитный 0,236
89	1,767	На обочине справа	3.24	II	D700	0,38		Требуется	Кронштейн	0	
90	1,767	На обочине справа	3.24	II	D700	0,38		Установлено	На объекте	0	
			8.23	II	700×350	0,24		Установлено			
91	1,848	На обочине справа	5.19.1	II	B700	0,81		Установлено	Кронштейн	0	
92	1,848	На разделительной справа	5.19.1	II	B700	0,81		Установлено	СКМ1.30	1	Монолитный 0,236
			5.19.2	II	B700	0,81		Установлено			
93	1,852	На обочине слева	5.19.1	II	B700	0,81		Установлено	Кронштейн	0	

94	1,852	На обочине слева	5.19.1	II	B700	0,81		Установлено	СКМ1.30	1	Монолитный 0,236
			5.19.2	II	B700	0,81		Установлено			
95	1,858	Примыкание слева на 1,863	2.4	II	A900	0,35		Установлено	На объекте	0	
96	1,874	На обочине справа	2.1	II	B700	0,49		Требуется	СКМ1.30	1	Монолитный 0,236
97	1,879	На обочине слева	3.24	II	D700	0,38		Требуется	На объекте	0	
98	1,879	На обочине слева	3.24	II	D700	0,38		Требуется	Кронштейн	0	
99	1,899	Примыкание слева "ГИБДД" на 1,903	2.4	II	A900	0,35		Установлено	На объекте	0	
100	1,910	На обочине справа	3.24	II	D700	0,38		К демонтажу	На объекте	0	
101	1,915	На обочине слева	2.1	II	B700	0,49		Требуется	СКМ1.30	1	Монолитный 0,236
102	1,916	На разделительной	3.1	II	D700	0,38		Установлено	СКМ1.30	1	Монолитный 0,236
			4.2.1	II	D700	0,38		Установлено			
			8.22.1	II	500x1700	0,85		Установлено			
103	1,931	На обочине справа	5.16	I	600x900	0,54		Установлено	На объекте	0	
			5.16	I	600x900	0,54		Установлено			
104	1,960	На разделительной	3.24	II	D700	0,38		Требуется	На объекте	0	
105	1,960	На обочине справа	3.24	II	D700	0,38		Требуется	На объекте	0	
106	2,039	Примыкание справа на 2,036	2.4	II	A900	0,35		Установлено	СКМ1.30	1	Монолитный 0,236
107	2,140	На обочине справа	8.23	II	700x350	0,24		К демонтажу	СКМ1.30	1	Монолитный 0,236
108	2,155	Примыкание справа на 2,152	2.4	II	A900	0,35		Установлено	На объекте	0	
109	2,157	На обочине справа	5.19.1	II	B700	0,81		Требуется	Кронштейн	0	
			8.23	II	700x350	0,24		Требуется			
110	2,157	На обочине справа	5.19.1	II	B700	0,81		Установлено	На объекте	0	
			5.19.2	II	B700	0,81		Установлено			
111	2,157	На разделительной	5.19.2	II	B700	0,81		Установлено	На объекте	0	
			5.19.1	II	B700	0,81		Установлено			
112	2,161	На разделительной	5.19.2	II	B700	0,81		Установлено	На объекте	0	
			5.19.1	II	B700	0,81		Установлено			
113	2,162	На обочине слева	5.19.1	II	B700	0,81		Установлено	На объекте	0	
			5.19.2	II	B700	0,81		Установлено			
114	2,162	На обочине слева	5.19.1	II	B700	0,81		Требуется	Кронштейн	0	
115	2,180	Примыкание слева на 2,184	2.4	II	A900	0,35		Установлено	На объекте	0	

116	2,277	На обочине справа	5.19.1	II	B700	0,81		Установлено	Кронштейн	0	
117	2,277	На обочине справа	5.19.1	II	B700	0,81		Установлено	СКМ1.30	1	Монолитный 0,236
			5.19.2	II	B700	0,81		Установлено			
118	2,277	На разделительной	5.19.2	II	B700	0,81		Установлено	СКМ1.30	1	Монолитный 0,236
			3.24	II	D700	0,38		Требуется			
			5.19.1	II	B700	0,81		Установлено			
119	2,281	На разделительной	5.19.2	II	B700	0,81		Установлено	СКМ1.30	1	Монолитный 0,236
			5.19.1	II	B700	0,81		Установлено			
120	2,281	На обочине слева	5.19.1	II	B700	0,81		Установлено	Кронштейн	0	
			8.23	II	700×350	0,24		Требуется			
121	2,281	На обочине слева	5.19.1	II	B700	0,81		Установлено	СКМ1.30	1	Монолитный 0,236
			3.24	II	D700	0,38		Требуется			
			5.19.2	II	B700	0,81		Установлено			
122	2,283	На разделительной	3.1	II	D700	0,38		Установлено	СКМ1.30	1	Монолитный 0,236
			4.2.1	II	D700	0,38		Установлено			
			8.22.1	II	500×1700	0,85		Установлено			
123	2,301	Примыкание справа "проезд к домам" на 2,298	2.4	II	A900	0,35		Установлено	На объекте	0	
124	2,304	На разделительной	3.1	II	D700	0,38		Установлено	СКМ1.30	1	Монолитный 0,236
			4.2.1	II	D700	0,38		Установлено			
			8.22.1	II	500×1700	0,85		Установлено			
125	2,315	На обочине справа	5.16	I	600×900	0,54		Установлено	На объекте	0	
			5.16	I	600×900	0,54		Установлено			
126	2,321	На обочине слева	5.16	I	600×900	0,54		Установлено	На объекте	0	
			5.16	I	600×900	0,54		Установлено			
127	2,336	На разделительной слева	3.1	II	D700	0,38		Установлено	СКМ1.30	1	Монолитный 0,236
			4.2.1	II	D700	0,38		Установлено			
			8.22.1	II	500×1700	0,85		Установлено			
128	2,339	На обочине слева	3.24	II	D700	0,38		К демонтажу	СКМ1.30	1	Монолитный 0,236
			3.4	II	D700	0,38		Установлено			
			3.32	II	D700	0,38		Установлено			
129	2,368	На разделительной	3.1	II	D700	0,38		Установлено	СКМ1.30	1	Монолитный 0,236
			4.2.1	II	D700	0,38		Установлено			
			8.22.1	II	500×1700	0,85		Установлено			
130	2,374	На обочине слева	2.1	II	B700	0,49		Установлено	СКМ1.30	1	Монолитный 0,236
131	2,438	На обочине слева	8.23	II	700×350	0,24		К демонтажу	СКМ1.30	1	Монолитный 0,236
132	2,559	На обочине справа	6.3.1	II	B700	0,49		Установлено	На объекте	0	
			8.1.1	II	700×350	0,24		Установлено			
133	2,621	Примыкание слева "СТО" на 2,624	5.7.1	II	1050×350	0,37		К демонтажу	На объекте	0	
			2.4	II	A900	0,35		Установлено			
			4.1.2	II	D700	0,38		Требуется			
134	2,662	На обочине справа	2.4	II	A900	0,35		Установлено	СКМ1.30	1	Монолитный 0,236
			5.31	400 мм	400×600	0,24		Установлено			

			6.3.1	II	B700	0,49		Установлено			
135	2,663	На разделительной	3.1	II	D700	0,38		Установлено	СКМ1.30	1	Монолитный 0,236
			4.2.1	II	D700	0,38		Установлено			
			8.22.1	II	500×1700	0,85		Установлено			
Итого установлено:		194									
Итого требуется:		25									
Итого к демонтажу		7									
Итого:		226									

Сводная ведомость объёмов горизонтальной дорожной разметки

Дорога пр. Юбилейный

№ км															Итого
Козф. привед. к 1.1*	1,00	1,00	0,25	0,75	0,50	0,25	1,75	1,00	0,80	-	-	-	-	-	-
Ширина, м	0,10	0,10	0,10	0,10	0,10	0,20	0,10	0,40	4,00	-	-	-	0,10	-	-
Единицы	м	м	м	м	м	м	м	м	м²	м²	м²	м²	м²	шт.	м²
0,000 - 1,000	297,00		71,00	506,00		17,00	280,00	10,78	65,60				11,88	1	202,64
1,000 - 2,000	152,00	677,60	830,96	336,03			223,94	22,95	104,00				16,08		297,38
2,000 - 2,692	253,24		789,46	310,02	77,43		80,55		51,20	26,58	0,67	0,74	4,57		170,05
Длина, км	0,702	0,678	1,691	1,152	0,077	0,017	0,584	0,034							
Привед. длина, км	0,702	0,678	0,423	0,864	0,039	0,004	1,023	0,034							3,766
Площадь, м²	70,22	67,76	42,29	86,40	3,87	0,85	102,29	13,49	220,80	26,58	0,67	0,74	32,52	1,58	670,07

\*Такой же ширины

Адресная ведомость горизонтальной дорожной разметки

Дорога пр. Юбилейный

№п/п	Начало, км,м	Конец, км,м	Расположение	Номер	Длина, м	Количество	Материал	Площадь, м²			Состояние
								Бел.	Жёл.	Всего	
1	0,000	0,017	Край 1-й полосы слева	1.8	17		Краска	0,85		0,85	К нанесению
2	0,000	0,057	Край 1-й полосы справа	1.11	57,1		Краска	10,00		10,00	К нанесению
3	0,000	0,020	Ось	1.1	20		Краска	2,00		2,00	К нанесению
4	0,002	0,002	Край 1-й полосы справа	1.19		1	Краска	1,58		1,58	К нанесению
5	0,020	0,111	Ось	1.6	89,2		Краска	6,84		6,84	К нанесению
6	0,071	0,098	Край 1-й полосы слева	1.11	27,1		Краска	4,74		4,74	К нанесению
7	0,088	0,108	Левая кромка	1.17.1	20		Краска		3,11	3,11	К нанесению
8	0,098	0,129	Край 1-й полосы слева	1.11	31,1		Краска	5,44		5,44	К нанесению
9	0,111	0,131	Ось	1.1	20		Краска	2,00		2,00	К нанесению
10	0,133	0,133	Край 1-й полосы справа	1.14.1	9,9		Краска	16,00	14,40	30,40	К нанесению
11	0,135	0,155	Ось	1.1	20		Краска	2,00		2,00	К нанесению
12	0,138	0,168	Край 1-й полосы справа	1.11	30,1		Краска	5,26		5,26	К нанесению
13	0,155	0,205	Ось	1.6	48,1		Краска	3,76		3,76	К нанесению
14	0,157	0,177	Правая кромка	1.17.1	20		Краска		3,11	3,11	К нанесению
15	0,168	0,196	Край 1-й полосы справа	1.11	28,1		Краска	4,91		4,91	К нанесению

16	0,205	0,225	Ось	1.5	20		Краска	0,50		0,50	К нанесению
17	0,225	0,275	Ось	1.6	48,1		Краска	3,76		3,76	К нанесению
18	0,275	0,295	Ось	1.1	20		Краска	2,00		2,00	К нанесению
19	0,307	0,322	Ось	1.1	15		Краска	1,50		1,50	К нанесению
20	0,327	0,407	Ось	1.6	80,2		Краска	6,01		6,01	К нанесению
21	0,358	0,384	Край 1-й полосы слева	1.11	26,1		Краска	4,56		4,56	К нанесению
22	0,374	0,394	Левая кромка	1.17.1	20		Краска		3,11	3,11	К нанесению
23	0,384	0,415	Край 1-й полосы слева	1.11	31,1		Краска	5,44		5,44	К нанесению
24	0,407	0,418	Ось	1.1	11		Краска	1,10		1,10	К нанесению
25	0,424	0,427	Ось	1.1	3		Краска	0,30		0,30	К нанесению
26	0,427	0,427	Ось	1.12	5,4		Краска	2,17		2,17	К нанесению
27	0,433	0,433	Край 1-й полосы справа	1.14.1	10,8		Краска	17,60		17,60	К нанесению
28	0,439	0,459	Ось	1.1	20		Краска	2,00		2,00	К нанесению
29	0,439	0,439	Ось	1.12	5,4		Краска	2,14		2,14	К нанесению
30	0,444	0,468	Край 1-й полосы справа	1.11	24,1		Краска	4,21		4,21	К нанесению
31	0,459	0,515	Ось	1.6	54,1		Краска	4,21		4,21	К нанесению
32	0,459	0,476	Правая кромка	1.17.1	17		Краска		2,56	2,56	К нанесению
33	0,468	0,494	Край 1-й полосы справа	1.11	26,1		Краска	4,56		4,56	К нанесению
34	0,515	0,535	Ось	1.1	20		Краска	2,00		2,00	К нанесению
35	0,548	0,568	Ось	1.1	20		Краска	2,00		2,00	К нанесению
36	0,568	0,580	Ось	1.6	10		Краска	0,90		0,90	К нанесению
37	0,580	0,600	Ось	1.1	20		Краска	2,00		2,00	К нанесению
38	0,634	0,654	Ось	1.1	20		Краска	2,00		2,00	К нанесению
39	0,654	0,731	Ось	1.6	75,2		Краска	5,79		5,79	К нанесению
40	0,731	0,771	Ось	1.1	40,1		Краска	4,01		4,01	К нанесению
41	0,787	0,795	Ось	1.1	8		Краска	0,80		0,80	К нанесению
42	0,795	0,835	Ось	1.6	38,1		Краска	3,01		3,01	К нанесению
43	0,835	0,855	Ось	1.1	20		Краска	2,00		2,00	К нанесению
44	0,877	0,877	Край 1-й полосы справа	1.14.1	11,3		Краска	17,60		17,60	К нанесению
45	0,879	0,899	Ось	1.1	20		Краска	2,00		2,00	К нанесению
46	0,899	0,949	Ось	1.6	50,1		Краска	3,76		3,76	К нанесению
47	0,949	1,063	Ось	1.5	114,3		Краска	2,86		2,86	К нанесению
48	1,063	1,113	Ось	1.6	50,1		Краска	3,76		3,76	К нанесению

49	1,070	1,099	Край 1-й полосы слева	1.11	29,1		Краска	5,09		5,09	К нанесению
50	1,089	1,109	Левая кромка	1.17.1	20		Краска		3,11	3,11	К нанесению
51	1,099	1,128	Край 1-й полосы слева	1.11	29,1		Краска	5,09		5,09	К нанесению
52	1,113	1,133	Ось	1.1	20		Краска	2,00		2,00	К нанесению
53	1,133	1,133	Ось	1.12	6		Краска	2,39		2,39	К нанесению
54	1,139	1,139	Край 1-й полосы справа	1.14.1	11,9		Краска	19,20		19,20	К нанесению
55	1,169	1,169	Край 1-й полосы справа	1.14.1	9		Краска	14,40		14,40	К нанесению
56	1,174	1,174	Ось	1.12	4,5		Краска	1,81		1,81	К нанесению
57	1,174	1,194	Ось	1.1	20		Краска	2,00		2,00	К нанесению
58	1,194	1,244	Ось	1.6	50,1		Краска	3,76		3,76	К нанесению
59	1,224	1,255	Край 1-й полосы справа	1.11	31,1		Краска	5,44		5,44	К нанесению
60	1,244	1,427	Ось	1.5	183,5		Краска	4,59		4,59	К нанесению
61	1,245	1,265	Правая кромка	1.17.1	20		Краска		3,11	3,11	К нанесению
62	1,255	1,282	Край 1-й полосы справа	1.11	27,1		Краска	4,74		4,74	К нанесению
63	1,427	1,477	Ось	1.6	50,1		Краска	3,76		3,76	К нанесению
64	1,437	1,464	Край 1-й полосы слева	1.11	27,1		Краска	4,74		4,74	К нанесению
65	1,454	1,474	Левая кромка	1.17.1	20		Краска		3,11	3,11	К нанесению
66	1,464	1,496	Край 1-й полосы слева	1.11	32,1		Краска	5,61		5,61	К нанесению
67	1,477	1,497	Ось	1.1	20		Краска	2,00		2,00	К нанесению
68	1,497	1,497	Ось	1.12	5		Краска	1,99		1,99	К нанесению
69	1,503	1,503	Край 1-й полосы справа	1.14.1	9,9		Краска	16,00		16,00	К нанесению
70	1,547	1,547	Левый край разделительной	1.14.1	7,5		Краска	12,80		12,80	К нанесению

71	1,547	1,547	Правый край разделительной	1.14.1	8,5		Краска	14,40		14,40	К нанесению
72	1,549	1,778	Край 1-й полосы справа	1.5	227,6		Краска	5,74		5,74	К нанесению
73	1,554	1,574	Край 1-й полосы слева	1.1	20		Краска	2,00		2,00	К нанесению
74	1,554	1,554	Левый край разделительной	1.12	7,5		Краска	3,00		3,00	К нанесению
75	1,555	1,613	Левый край разделительной	1.2	60,4		Краска	6,04		6,04	К нанесению
76	1,555	1,613	Правый край разделительной	1.2	60,4		Краска	6,04		6,04	К нанесению
77	1,573	1,594	Край 2-й полосы справа	1.17.1	21,1		Краска		3,11	3,11	К нанесению
78	1,574	1,624	Край 1-й полосы слева	1.6	50,1		Краска	3,76		3,76	К нанесению
79	1,613	1,614	Ось	1.2	3,5		Краска	0,35		0,35	К нанесению
80	1,619	1,620	Ось	1.2	3,5		Краска	0,35		0,35	К нанесению
81	1,620	1,685	Правый край разделительной	1.2	65,2		Краска	6,52		6,52	К нанесению
82	1,620	1,685	Левый край разделительной	1.2	65,2		Краска	6,52		6,52	К нанесению
83	1,624	1,848	Край 1-й полосы слева	1.5	224,6		Краска	5,61		5,61	К нанесению
84	1,685	1,686	Ось	1.2	3,9		Краска	0,39		0,39	К нанесению
85	1,693	1,694	Ось	1.2	3,9		Краска	0,39		0,39	К нанесению
86	1,694	1,757	Левый край разделительной	1.2	63,2		Краска	6,32		6,32	К нанесению
87	1,694	1,757	Правый край разделительной	1.2	63,2		Краска	6,32		6,32	К нанесению
88	1,757	1,758	Ось	1.2	4,3		Краска	0,43		0,43	К нанесению
89	1,764	1,765	Ось	1.2	4,3		Краска	0,43		0,43	К нанесению
90	1,765	1,788	Левый край разделительной	1.2	23,1		Краска	2,31		2,31	К нанесению
91	1,765	1,788	Правый край разделительной	1.2	23,1		Краска	2,31		2,31	К нанесению
92	1,778	1,828	Край 1-й полосы справа	1.6	50,1		Краска	3,76		3,76	К нанесению
93	1,788	1,789	Ось	1.2	4,4		Краска	0,44		0,44	К нанесению
94	1,797	1,798	Ось	1.2	4,5		Краска	0,45		0,45	К нанесению
95	1,798	1,888	Правый край разделительной	1.2	90,2		Краска	9,02		9,02	К нанесению

96	1,798	1,888	Левый край разделительной	1.2	90,2		Краска	9,02		9,02	К нанесению
97	1,828	1,848	Край 1-й полосы справа	1.1	20		Краска	2,00		2,00	К нанесению
98	1,850	1,850	Правый край разделительной	1.14.1	8,5		Краска	14,40		14,40	К нанесению
99	1,850	1,850	Левый край разделительной	1.14.1	7,5		Краска	12,80		12,80	К нанесению
100	1,852	1,860	Край 1-й полосы слева	1.1	8		Краска	0,80		0,80	К нанесению
101	1,852	1,870	Край 1-й полосы справа	1.6	16		Краска	1,35		1,35	К нанесению
102	1,868	1,872	Край 1-й полосы слева	1.1	4		Краска	0,40		0,40	К нанесению
103	1,870	1,890	Край 1-й полосы справа	1.1	20		Краска	2,00		2,00	К нанесению
104	1,872	1,890	Край 1-й полосы слева	1.6	18		Краска	1,35		1,35	К нанесению
105	1,888	1,891	Ось	1.2	5,6		Краска	0,56		0,56	К нанесению
106	1,897	1,899	Ось	1.2	5,3		Краска	0,53		0,53	К нанесению
107	1,899	1,915	Левый край разделительной	1.2	16		Краска	1,60		1,60	К нанесению
108	1,899	1,919	Край 1-й полосы слева	1.1	20		Краска	2,00		2,00	К нанесению
109	1,899	1,915	Правый край разделительной	1.2	16		Краска	1,60		1,60	К нанесению
110	1,899	2,087	Край 1-й полосы справа	1.5	188,5		Краска	4,71		4,71	К нанесению
111	1,908	1,933	Край 2-й полосы справа	1.11	25		Краска	4,38		4,38	К нанесению
112	1,919	1,945	Правая кромка	1.17.1	26		Краска		3,65	3,65	К нанесению
113	1,919	1,969	Край 1-й полосы слева	1.6	50,2		Краска	3,76		3,76	К нанесению
114	1,933	1,957	Край 2-й полосы справа	1.11	24,1		Краска	4,21		4,21	К нанесению



1	0,274	0,318				44,1				Левая обочина	(марка не задана)	0,75	Насыпь
Итого:						44,1							

Ведомость пешеходных ограждений  
Дорога пр. Юбилейный

№п/п	Начало участка, км,м	Конец участка, км,м	Протяженность, м			Дата установки, г	Расположение	Тип	Высота, м	Материал	Зона расположения
			Проектируемые в соответствии с нормативными документами, м	Фактически установленные, м	Потребность в установке, м						
1	0,000	0,014	14	14			Правая обочина	ОПО-1,10:2,00 ГОСТ -2010	1,10		Насыпь
2	0,113	0,131	22	22			Правая обочина	ОПО-1,10:2,00 ГОСТ -2010	1,10		Насыпь
3	0,131	0,131	3,9	3,9			Левая обочина	ОПО-1,10:2,00 ГОСТ -2010	1,10		Насыпь
4	0,135	0,135	4,1	4,1			Левая обочина	ОПО-1,10:2,00 ГОСТ -2010	1,10		Насыпь
5	0,383	0,431	48,6	48,6			Правая обочина	ОПО-1,10:2,00 ГОСТ -2010	1,10		Насыпь
6	0,394	0,416	22,5	22,5			Левая обочина	ОПО-1,10:2,00 ГОСТ -2010	1,10		Насыпь
7	0,436	0,458	22,5	22,5			Правая обочина	ОПО-1,10:2,00 ГОСТ -2010	1,10		Насыпь
8	0,478	0,496	18,4	18,4			Правая обочина	ОПО-1,10:2,00 ГОСТ -2010	1,10		Насыпь
9	0,496	0,534	37,9	37,9			Правая обочина	ОПО-1,10:2,00 ГОСТ -2010	1,10		Насыпь
10	0,591	0,601	15,5	15,5			Правая обочина	ОПО-1,10:2,00 ГОСТ -2010	1,10		Примыкание справа на 0,605
11	0,875	0,875	5,9	5,9			Левая обочина	ОПО-1,10:2,00 ГОСТ -2010	1,10		Насыпь
12	0,875	0,875	5,8	5,8			Правая обочина	ОПО-1,10:2,00 ГОСТ -2010	1,10		Насыпь
13	0,879	0,879	5,7	5,7			Правая обочина	ОПО-1,10:2,00 ГОСТ -2010	1,10		Насыпь
14	0,879	0,879	6	6			Левая обочина	ОПО-1,10:2,00 ГОСТ -2010	1,10		Насыпь
15	1,024	1,137	113,3	113,3			Правая обочина	ОПО-1,10:2,00 ГОСТ -2010	1,10		Насыпь
16	1,171	1,223	52,1	52,1			Левая обочина	ОПО-1,10:2,00 ГОСТ -2010	1,10		Насыпь
17	1,171	1,212	43,5	43,5			Правая обочина	ОПО-1,10:2,00 ГОСТ -2010	1,10		Насыпь
18	1,223	1,243	20,1	20,1			Правая обочина	ОПО-1,10:2,00 ГОСТ -2010	1,10		Насыпь
19	1,442	1,451	10,5	10,5			Левая обочина	ОПО-1,10:2,00 ГОСТ -2010	1,10		Насыпь
20	1,477	1,485	8,4	8,4			Левая обочина	ОПО-1,10:2,00 ГОСТ -2010	1,10		Насыпь
21	1,501	1,501	7,7	7,7			Левая обочина	ОПО-1,10:2,00 ГОСТ -2010	1,10		Насыпь
22	1,505	1,505	7,9	7,9			Левая обочина	ОПО-1,10:2,00 ГОСТ -2010	1,10		Насыпь
23	1,505	1,512	7	7			Иное	ОПО-1,10:2,00 ГОСТ -2010	1,10		Насыпь
24	1,550	1,572	22,1	22,1			Правая обочина	ОПО-1,10:2,00 ГОСТ -2010	1,10		Насыпь
25	1,554	1,568	14	14			Левая обочина	ОПО-1,10:2,00 ГОСТ -2010	1,10		Насыпь
26	1,822	1,848	26,1	26,1			Правая обочина	ОПО-1,10:2,00 ГОСТ -2010	1,10		Насыпь



27	1,827	1,841	14	14			Левая обочина	ОПО-1,10:2,00 ГОСТ -2010	1,10		Насыпь
28	1,858	1,890	35,6	35,6			Правая обочина	ОПО-1,10:2,00 ГОСТ -2010	1,10		Насыпь
29	2,151	2,157	6	6			Левая обочина	ОПО-1,10:2,00 ГОСТ -2010	1,10		Насыпь
30	2,155	2,157	5,4	5,4			Левая обочина	ОПО-1,10:2,00 ГОСТ -2010	1,10		Примыкание справа на 2,152
31	2,161	2,173	12	12			Левая обочина	ОПО-1,10:2,00 ГОСТ -2010	1,10		Насыпь
32	2,161	2,175	14	14			Правая обочина	ОПО-1,10:2,00 ГОСТ -2010	1,10		Насыпь
33	2,259	2,277	18	18			Правая обочина	ОПО-1,10:2,00 ГОСТ -2010	1,10		Насыпь
34	2,282	2,295	19,6	19,6			Правая обочина	ОПО-1,10:2,00 ГОСТ -2010	1,10		Примыкание справа "проезд к домам" на 2,298
35	2,301	2,311	14	14			Правая обочина	ОПО-1,10:2,00 ГОСТ -2010	1,10		Примыкание справа "проезд к домам" на 2,298
36	2,301	2,307	6,4	6,4			Левая обочина	ОПО-1,10:2,00 ГОСТ -2010	1,10		Насыпь
37	2,303	2,329	26,1	26,1			Ось	ОПО-1,10:2,00 ГОСТ -2010	1,10		Насыпь
38	2,328	2,340	12,7	12,7			Левая обочина	ОПО-1,10:2,00 ГОСТ -2010	1,10		Насыпь
Итого:			749,3	749,3							

Ведомость светофорных объектов  
Дорога пр. Юбилейный

№п/п	Адрес, км,м	Объект	Количество светофоров на объекте		Год установки	Расположение
			транспортных	пешеходных		
1	0,421	примыкание	4	2		
2	0,860	примыкание	2	0		
3	1,155	пересечение	4	3		
4	1,522	пересечение	2	3		
5	1,547	пешеходный переход	2	1		
6	2,266	примыкание	2	0		
Итого:			16	9		

Ведомость искусственного освещения  
Дорога пр. Юбилейный

№п/п	Начало участка, км,м	Конец участка, км,м	Объект установки	Проектируемые		Установленные		К установке		Расположение
				Опор / светильников, шт	Протяжённость, м	Опор / светильников, шт	Протяжённость, м	Опор / светильников, шт	Протяжённость, м	
1	0,004	0,004		1/1	0	1/1	0	0/0	0	Правая кромка
2	0,005	1,141		40/40	1136	40/40	1136	0/0	0	Правая кромка
3	1,172	1,502		13/13	330	13/13	330	0/0	0	Правая кромка
4	1,543	1,875		10/10	332	10/10	332	0/0	0	Правая кромка
5	1,937	2,663		21/21	726	21/21	726	0/0	0	Разделительная
6	2,663	2,687		2/2	24	2/2	24	0/0	0	Правая кромка

Итого:		87/87	2548	87/87	2548			
--------	--	-------	------	-------	------	--	--	--

Ведомость пешеходных дорожек, тротуаров  
Дорога пр. Юбилейный

№п/п	Начало участка, км,м	Конец участка, км,м	Расположение	Ширина, м	Объект установки	Материал	Протяженность		
							Проектируемые, м	Установленные, м	К установке, м
1	0,000	0,088	Слева	2,0		Асфальтобетон	88	88	
2	0,012	0,033	Справа	1,5		Асфальтобетон	21	21	
3	0,033	0,157	Справа	2,0		Асфальтобетон	124	124	
4	0,109	0,198	Слева	2,0		Асфальтобетон	89	89	
5	0,131	0,135	Слева	5,8		Асфальтобетон	4	4	
6	0,131	0,135	Справа	5,0		Асфальтобетон	4	4	
7	0,177	0,299	Справа	3,0		Асфальтобетон	122	122	
8	0,202	0,219	Слева	2,0		Асфальтобетон	17	17	
9	0,226	0,324	Слева	2,0		Асфальтобетон	98	98	
10	0,305	0,602	Слева	3,0		Асфальтобетон	297	297	
11	0,394	0,419	Слева	2,0		Асфальтобетон	25	25	
12	0,424	0,494	Слева	2,0		Асфальтобетон	70	70	
13	0,502	0,538	Слева	2,0		Асфальтобетон	36	36	
14	0,545	0,604	Слева	2,0		Асфальтобетон	59	59	
15	0,608	0,624	Слева	2,0		Асфальтобетон	16	16	
16	0,609	0,799	Справа	2,5		Асфальтобетон	190	190	
17	0,631	0,772	Слева	2,0		Асфальтобетон	141	141	
18	0,782	0,824	Слева	2,0		Асфальтобетон	42	42	
19	0,805	0,854	Справа	3,0		Асфальтобетон	49	49	
20	0,831	0,857	Слева	2,0		Асфальтобетон	26	26	
21	0,862	1,017	Слева	2,0		Асфальтобетон	155	155	
22	0,865	0,976	Справа	3,0		Асфальтобетон	111	111	
23	0,875	0,879	Справа	6,0		Асфальтобетон	4	4	
24	0,875	0,879	Слева	5,8		Асфальтобетон	4	4	
25	0,980	1,017	Справа	3,0		Асфальтобетон	37	37	
26	1,020	1,150	Справа	3,0		Асфальтобетон	130	130	
27	1,022	1,089	Слева	2,0		Асфальтобетон	67	67	
28	1,109	1,151	Слева	2,0		Асфальтобетон	42	42	
29	1,160	1,212	Справа	2,5		Асфальтобетон	52	52	
30	1,182	1,192	Слева	10,0		Асфальтобетон	10	10	
31	1,192	1,228	Слева	2,0		Асфальтобетон	36	36	
32	1,218	1,245	Справа	2,5		Асфальтобетон	27	27	
33	1,235	1,384	Слева	2,0		Асфальтобетон	149	149	
34	1,265	1,281	Справа	2,0		Асфальтобетон	16	16	
35	1,388	1,475	Слева	2,0		Асфальтобетон	87	87	
36	1,440	1,453	Слева	2,5		Асфальтобетон	13	13	
37	1,474	1,515	Слева	2,5		Асфальтобетон	41	41	
38	1,474	1,489	Слева	2,5		Асфальтобетон	15	15	
39	1,550	1,663	Слева	2,0		Асфальтобетон	113	113	
40	1,596	1,614	Справа	2,5		Асфальтобетон	18	18	
41	1,620	1,758	Справа	2,5		Асфальтобетон	138	138	
42	1,663	1,686	Слева	2,0		Асфальтобетон	23		23
43	1,693	1,788	Слева	1,0		Асфальтобетон	95	95	
44	1,764	1,876	Справа	2,5		Асфальтобетон	112	112	
45	1,797	1,857	Слева	3,0		Асфальтобетон	60	60	
46	1,848	1,876	Справа	1,5		Асфальтобетон	28	28	

47	1,866	1,872	Справа	1,0		Асфальтобетон	6	6	
48	1,875	1,875	Справа	2,0		Асфальтобетон	0	0	
49	1,877	1,885	Слева	3,0		Асфальтобетон	8	8	
50	1,890	1,900	Слева	3,0		Асфальтобетон	10	10	
51	1,906	1,922	Слева	3,0		Асфальтобетон	16	16	
52	1,933	1,995	Слева	3,0		Асфальтобетон	62	62	
53	2,004	2,089	Слева	3,0		Асфальтобетон	85	85	
54	2,097	2,178	Слева	3,0		Асфальтобетон	81	81	
55	2,153	2,295	Справа	2,0		Асфальтобетон	142	142	
56	2,160	2,160	Справа	1,5		Асфальтобетон	0	0	
57	2,189	2,203	Слева	3,0		Асфальтобетон	14	14	
58	2,207	2,225	Слева	3,0		Асфальтобетон	18	18	
59	2,237	2,263	Слева	3,0		Асфальтобетон	26	26	
60	2,269	2,294	Слева	3,0		Асфальтобетон	25	25	
61	2,277	2,294	Справа	2,0		Асфальтобетон	17	17	
62	2,301	2,312	Справа	1,0		Асфальтобетон	11	11	
63	2,301	2,311	Слева	1,5		Асфальтобетон	10	10	
64	2,325	2,340	Слева	1,5		Асфальтобетон	15	15	
Итого:							3647	3624	23

Ведомость остановок общественного транспорта  
Дорога пр. Юбилейный

№п/п	Адрес, км,м	Расположение	Название	Наличие посадочных площадок, заездных карманов, павильонов		Наличие переходно-скоростных полос	Длина по нормативу, м		Фактическая длина, м	
				обустроено	требуется		разгон	торможение	разгон	торможение
1	0,098	Слева		заездной карман, площадка ожидания, павильон, посадочная площадка		Нет	120	80	—	—
2	0,167	Справа		заездной карман, павильон, посадочная площадка		Нет	130	75	—	—
3	0,384	Слева		заездной карман, площадка ожидания, павильон, посадочная площадка		Нет	120	80	—	—
4	0,467	Справа		заездной карман, площадка ожидания, павильон, посадочная площадка		Нет	130	75	—	—
5	1,099	Слева		заездной карман, площадка ожидания, павильон, посадочная площадка		Нет	130	75	—	—
6	1,255	Справа		заездной карман, площадка ожидания, павильон, посадочная площадка		Нет	130	75	—	—
7	1,464	Слева		заездной карман, площадка ожидания, павильон, посадочная площадка		Нет	130	75	—	—
8	1,584	Справа		площадка ожидания, павильон, посадочная площадка		Нет	130	75	—	—

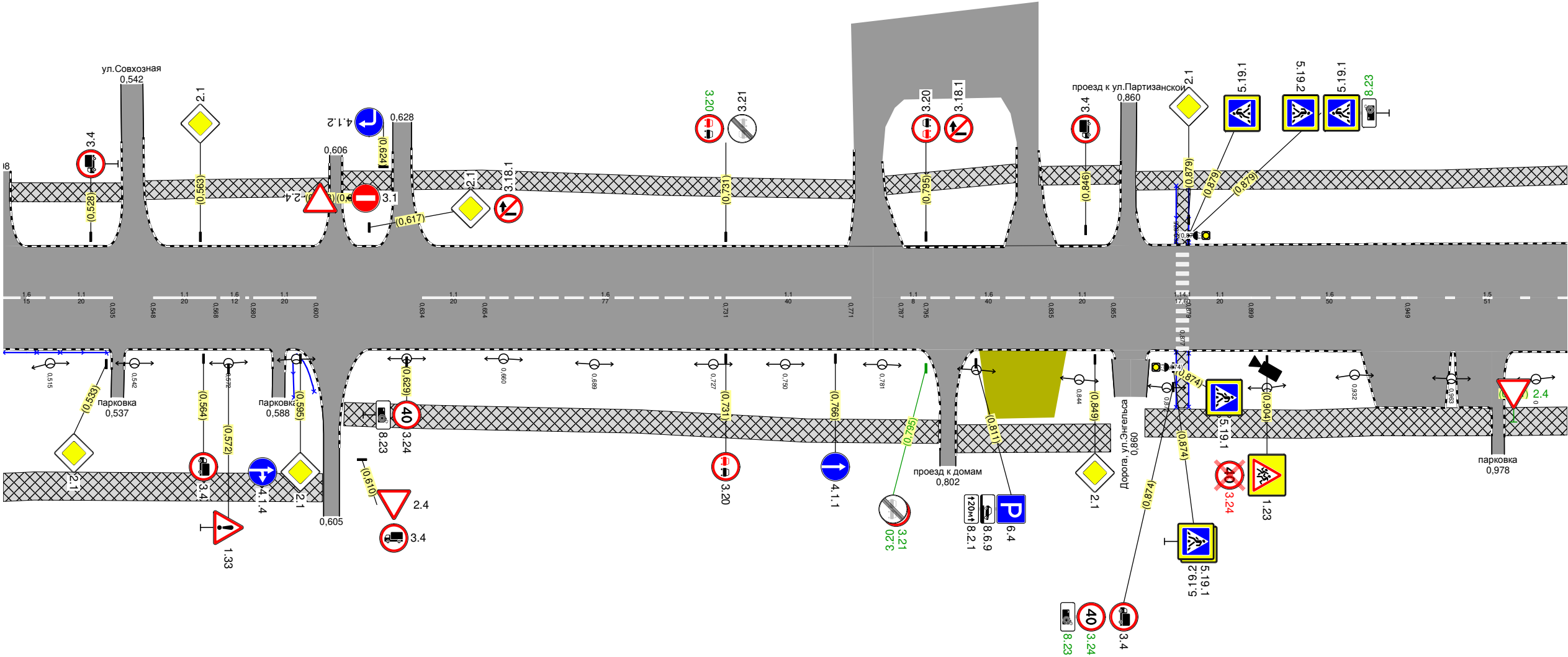
9	1,933	Справа		заездной карман, площадка ожидания, павильон, посадочная площадка		Нет	130	75	—	—
10	2,318	Слева		заездной карман, площадка ожидания, павильон, посадочная площадка		Нет	130	75	—	—
11	2,320	Справа		площадка ожидания, павильон, посадочная площадка		Есть	130	75	23	12





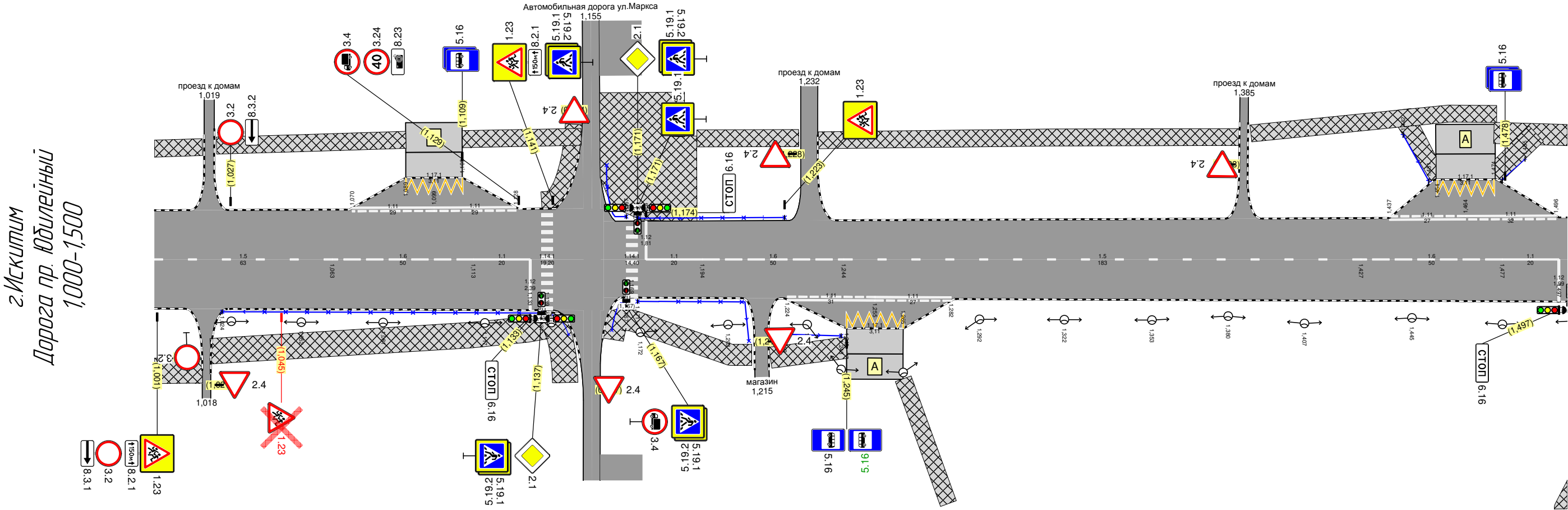
Тротуары слева		0,502 - 0,538 (36 м), а/д, ш. 2,0 м	0,545 - 0,604 (159 м), а/д, ш. 2,0 м	0,609 - 0,624 (16 м), а/д, ш. 2,0 м	0,631 - 0,772 (141 м), а/д, ш. 2,0 м	0,782 - 0,824 (42 м), а/д, ш. 2,0 м	0,831 - 0,857 (26 м), а/д, ш. 2,0 м	0,875 - 0,879 (4 м), а/д, ш. 5,8 м	0,862 - 1,000 (138 м), а/д, ш. 2,0 м
Дорожные ограждения и направляющие устройства слева	На обочине								
	На разделительной								
Дорожная разметка слева									

г.Искитим  
Дорога пр. Юбилейный  
0,500-1,000



Дорожная разметка справа		16 0,500 0,515	11 0,515 - 0,535		11 0,548 - 0,568	16 0,568 0,580	11 0,580 - 0,600		11 0,634 - 0,654		16 0,654 - 0,731		11 0,731 - 0,771		11 0,787 0,795	16 0,795 - 0,835	11 0,835 - 0,855		11 0,879 - 0,899		16 0,899 - 0,949		15 0,949 - 1000	
Дорожные ограждения и направляющие устройства справа	На разделительной																							
	На обочине	Пеш. огр-е 0,500 - 0,534																						
Тротуары справа		0,500 - 0,602 (102 м), а/д, ш. 3,0 м							0,609 - 0,799 (190 м), а/д, ш. 2,5 м							0,805 - 0,854 (49 м), а/д, ш. 3,0 м		0,875 - 0,879 (4 м), а/д, ш. 6,0 м		0,865 - 0,976 (111 м), а/д, ш. 3,0 м			0,989 - 1000 (20 м), а/д, ш. 3,0 м	

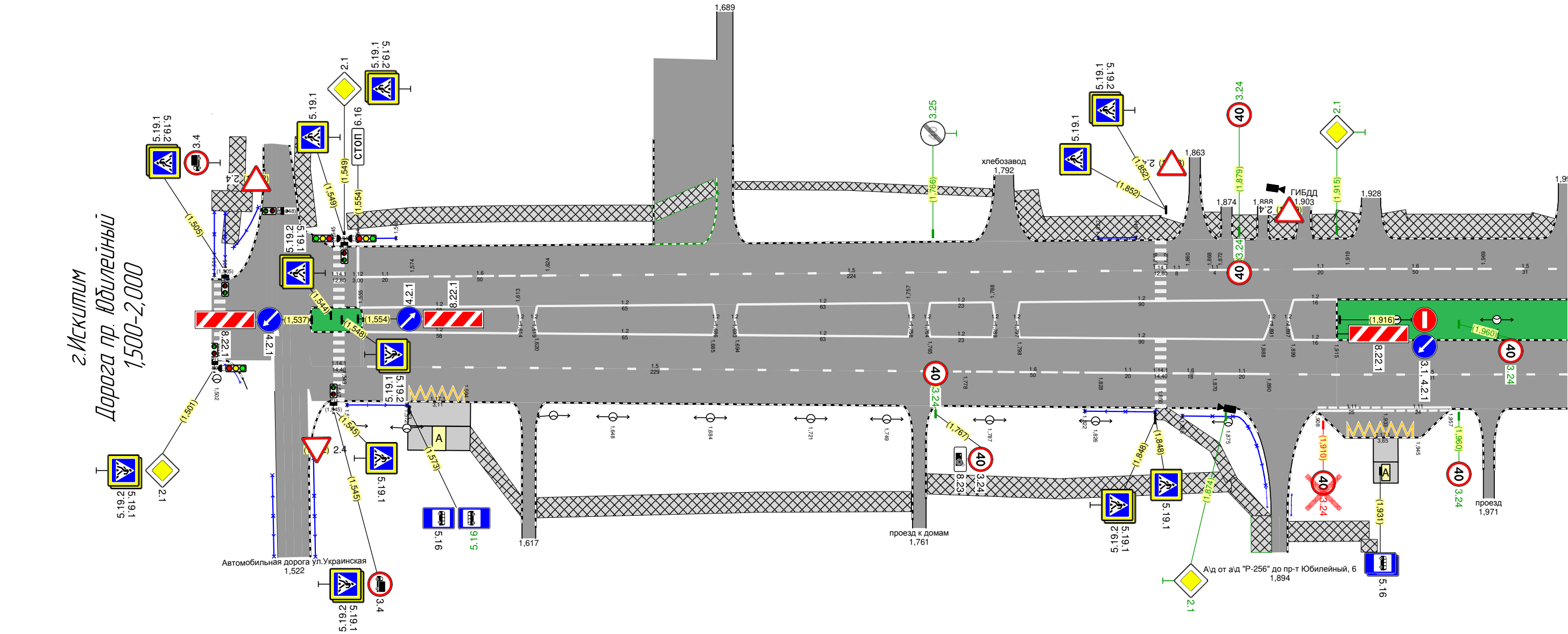
Тротуары слева		1000	1017, 117 м, а/д, ш. 2,0 м	1022 - 1089, (67 м), а/д, ш. 2,0 м		1109 - 1151, (42 м), а/д, ш. 2,0 м		1182 - 1192, (10 м), а/д, ш. 2,0 м		1192+ 1228, (36 м), а/д, ш. 2,0 м		1235 - 1384, (149 м), а/д, ш. 2,0 м		1440 - 1453, (13 м), а/д, ш. 2,5 м		1474 - 1489, (15 м), а/д, ш. 2,5 м		1474 - 1500, (26 м), а/д, ш. 2,5 м			
Дорожные ограждения и направляющие устройства следа	На обочине											Пеш. огр-е 1171 - 1223				Пеш. огр-е 1442 - 1453		Пеш. огр-е 1477 - 1485			
	На разделительной																				
Дорожная разметка следа	2-я от осевой					1171 1089 - 1109												1171 1454 - 1474			
	1-я от осевой				111 1070 - 1099		111 1099 - 1128								111 1437 - 1464			111 1464 - 1496			



Дорожная разметка справа	Осевая линия	15 1000 - 1063	16 1063 - 1113	11 1113 - 1133		11 1174 - 1194	16 1194 - 1244	15 1244 - 1427			16 1427 - 1477	11 1477 - 1497			
	1-я от осевой							111 1224 - 1255	111 1255 - 1282						
	2-я от осевой								117.1 1245 - 1265						
Дорожные ограждения и направляющие устройства справа	На разделительной														
	На обочине		Пеш. огр-е 1024 - 1137				Пеш. огр-е 1171 - 1212			Пеш. огр-е 1223 - 1243					
Тротуары справа		1000	1017, 117 м, а/д, ш. 3,0 м				1160 - 1212, (52 м), а/д, ш. 2,5 м			1218 - 1245, (27 м), а/д, ш. 2,5 м			1265	1281, 186 м, а/д, ш. 2,0 м	



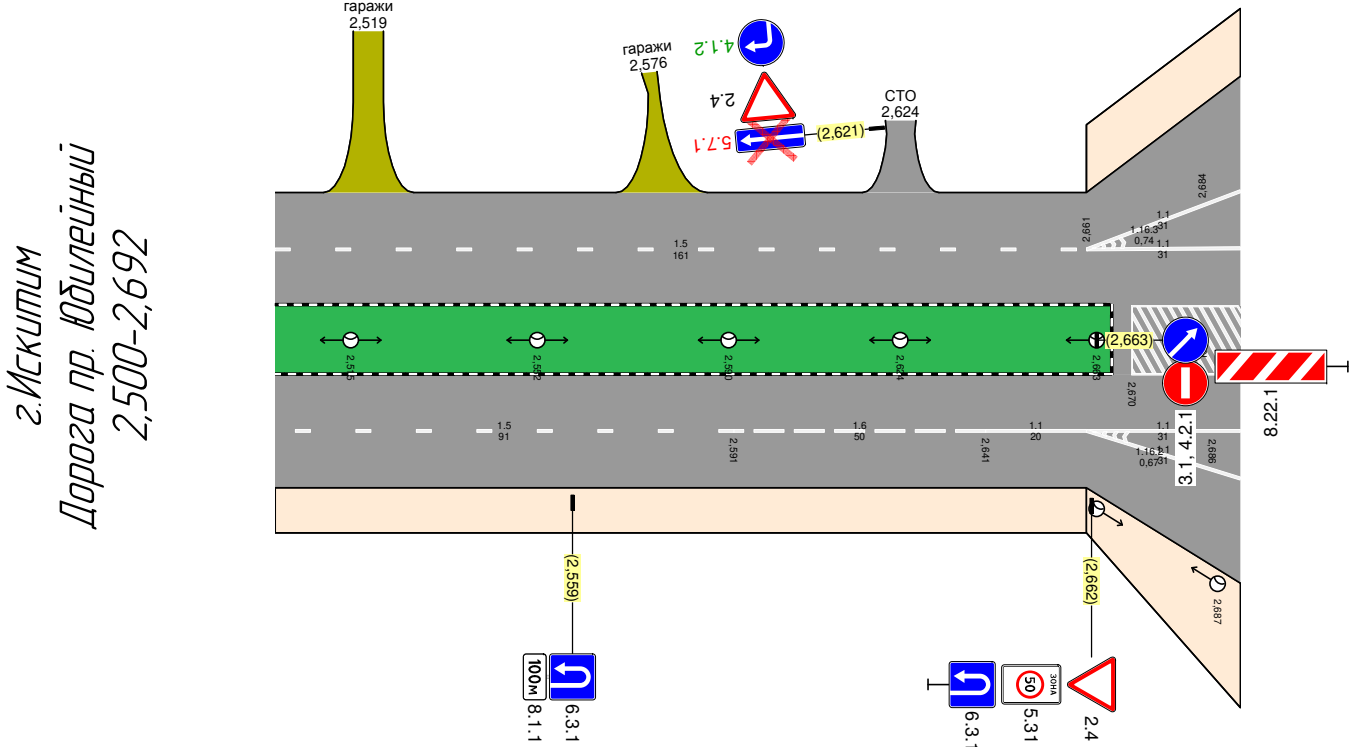
Тротуары слева		1500	1550 - 1663, (113 м), а/д, ш. 2,0 м		1693 - 1788, 195 м, а/д, ш. 1,0 м		1797 - 1857, 60 м, а/д, ш. 3,0 м		1867 - 1971, 140 м, а/д, ш. 3,0 м		1933 - 1995, 62 м, а/д, ш. 3,0 м										
Дорожные ограждения и направляющие устройства слева	На обочине	Пеш. огр-е 1554 - 1568		Пеш. огр-е 1827 - 1841																	
	На разделительной																				
Дорожная разметка слева	2-я от осевой	11 1554 - 1574		16 1574 - 1624		15 1624 - 1848				11 1852 - 1860		11 1864 - 1872		16 1872 - 1890		11 1899 - 1919		16 1919 - 1969		15 1969 - 2000	
	1-я от осевой	12 1555 - 1613		12 1620 - 1685		12 1694 - 1757		12 1765 - 1788		12 1798 - 1888				12 1899 - 1915							



Дорожная разметка справа	Осевая линия															
	1-я от осевой	12 1555 - 1613		12 1620 - 1685		12 1694 - 1757		12 1765 - 1788		12 1798 - 1888			12 1899 - 1915			
	2-я от осевой	15 1549 - 1778						16 1778 - 1828		11 1828 - 1848		16 1852 - 1870	11 1870 - 1890	15 1899 - 2000		
	3-я от осевой	1171 1573 - 1594		111 1908 - 1933										111 1933 - 1957		
	4-я от осевой	117.1 1919 - 1945														
Дорожные ограждения и направляющие устройства справа	На разделительной															
	На обочине	Пеш. огр-е 1550 - 1572						Пеш. огр-е 1822 - 1848			Пеш. огр-е 1858 - 1890					
Тротуары справа		1590 - 1614, 118 м, а/д, ш. 2,5 м		1620 - 1758, 138 м, а/д, ш. 2,5 м				1848 - 1876, 128 м, а/д, ш. 15 м			1764 - 1876, 112 м, а/д, ш. 2,5 м					



Тротуары слева			
Дорожные ограждения и направляющие устройства слева	На обочине		
	На разделительной		
Дорожная разметка слева	2-я от осевой	15 2,500 - 2,661	11 2,661 - 2,692
	1-я от осевой		



Дорожная разметка справа	Осевая линия				
	1-я от осевой				
	2-я от осевой	15 2,500 - 2,591	16 2,591 - 2,641	11 2,641 - 2,661	11 2,661 - 2,692
Дорожные ограждения и направляющие устройства справа	На разделительной				
	На обочине				
Тротуары справа					